

LEGENDA



- proj. oprawa oświetleniowa mocowana na wysięgniku, oprawa ze źródłem światła typu LED, II klasa izolacji, IP66, IK09



- projektowane uziemienie - sonda FeZn M18



- istniejący słup z siecią elektroenergetyczną nN 0,4kV



- projektowana oprawa bezpiecznikowa / złącze bezpiecznikowe z wkładką bezpiecznikową



- projektowany ogranicznik przepięciowy SE46.166



- nr proj. słupa z projektowaną oprawą LED



- nr istniejącego słupa z projektowaną oprawą LED



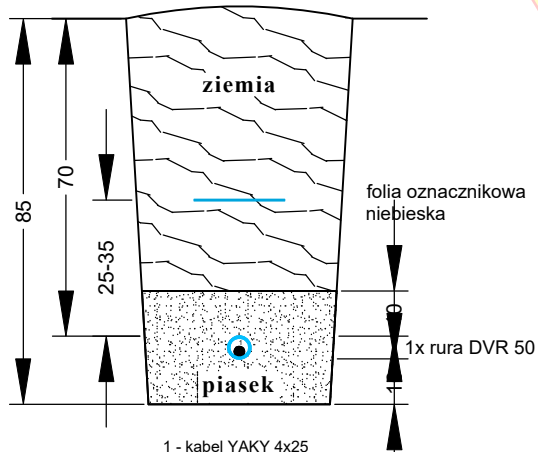
- nr projektowanego słupa bez oprawy oświetlenia ulicznego



- nr istniejącego słupa bez oprawy oświetlenia ulicznego

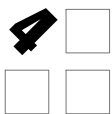
**Zakres zamówienia nr IZP.271.25.2019
część III**

PRZEKRÓJ PRZEZ WYKOP KABLOWY



UWAGA!

1. Projektowany kabel elektroenergetyczny nN oświetlenia terenu prowadzić na całej długości w rurze ochronnej.
2. Na całej długości linii kablowej oświetleniowej wykopy prowadzić ręcznie.
3. Zwrócić szczególną uwagę na system korzeniowy drzew aby nie został uszkodzony.
4. W pobliżu istniejącego uzbrojenia terenu wykopy poprzedzić przekopem kontrolnym, a prace prowadzić ręcznie pod nadzorem
5. W przypadku stwierdzenia uzbrojenia terenu lub kolizji z obiektami nie wykazanymi na mapie przerwać prace i uzgodnić kolizję z właściwymi służbami technicznymi.
6. Przestrzegać zapisów zawartych w uzgodnieniach i wytycznych.



4mat

FIRMA PROJEKTOWO-WYKONAWCZA

44-330 Jastrzębie-Zdrój
ul. Kasztanowa 60
kom. 511-695-121
4matbiuro@gmail.com
www.4mat.net.pl

SKALA

DATA

NR RYS.

—

06.2019

E-03/1

OBIEKT

OŚWIETLENIE DROGOWE

PROJEKTOWAŁ

mgr inż. Marcin Tront
nr upr. SLK/3640/PWOE/11

NAZWA PROJEKTU

BUDOWA OŚWIETLENIA ULICZNEGO W GMINIE GRÓDEK NAD DUNAJCEM

OPRACOWAŁ

J. Biatecki

RYSUNEK

SCHEMAT ZASILANIA W ENERGIĘ ELEKTRYCZNĄ

SPRAWDZIŁ

inż. Krystian Tront
nr upr. 189/98

INWESTOR

Gmina Gródek nad Dunajcem, 33-318, Gródek nad Dunajcem 54

LOKALIZACJA

m. Roztoka-Brzeziny, droga gminna, działki: 307/2, 310, 317/3, 87